

Projekt Pospolu

Sestavy

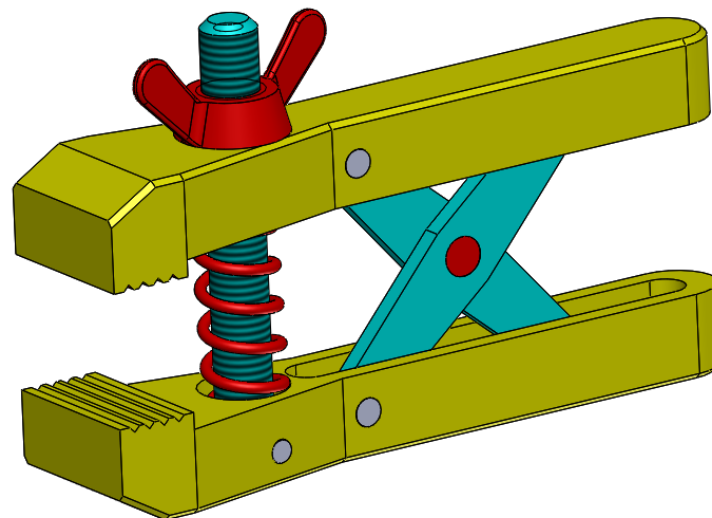
Pro obor 23-45-L/01 Mechanik seřizovač

Autorem materiálu a všech jeho částí je Ing. Petr Voborník, Ph.D.

Tvorba sestav v 3D modeláři SolidWorks

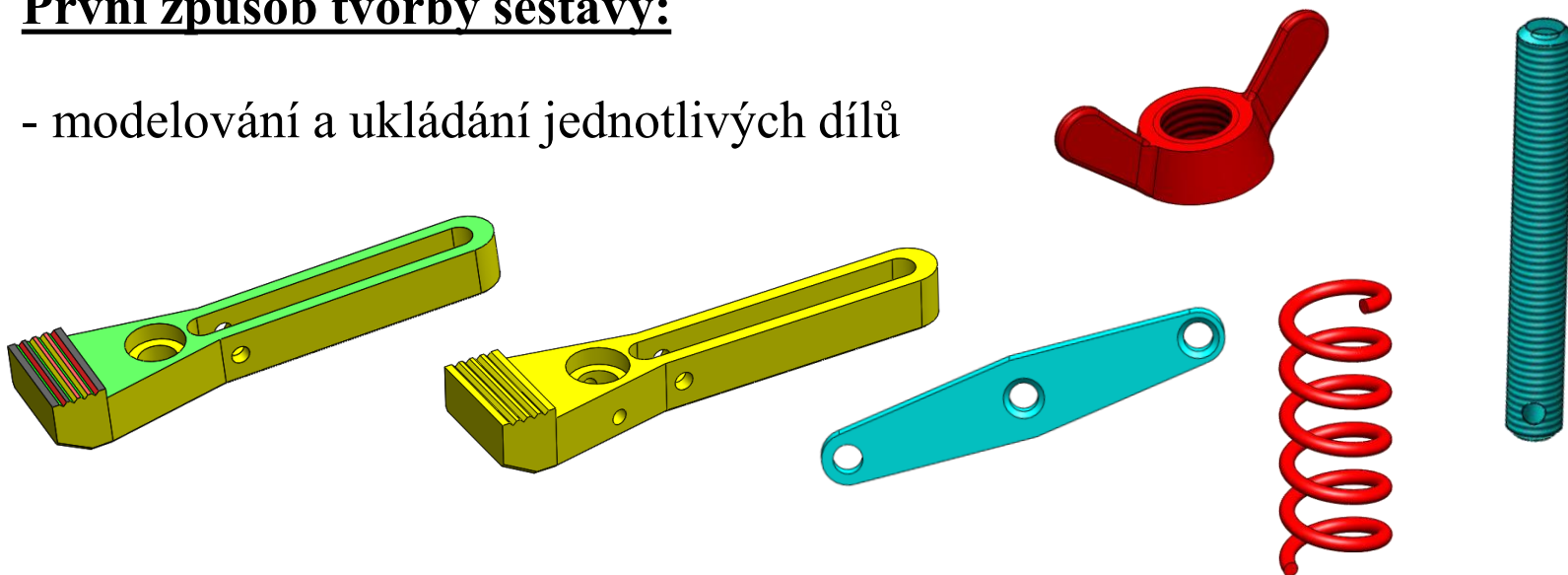
Je možná v zásadě dvěma způsoby:

- 1) Vymodelujeme jednotlivé díly a následně je postupně vkládáme do sestavy.
- 2) Modelujeme jednotlivé díly přímo v sestavě.



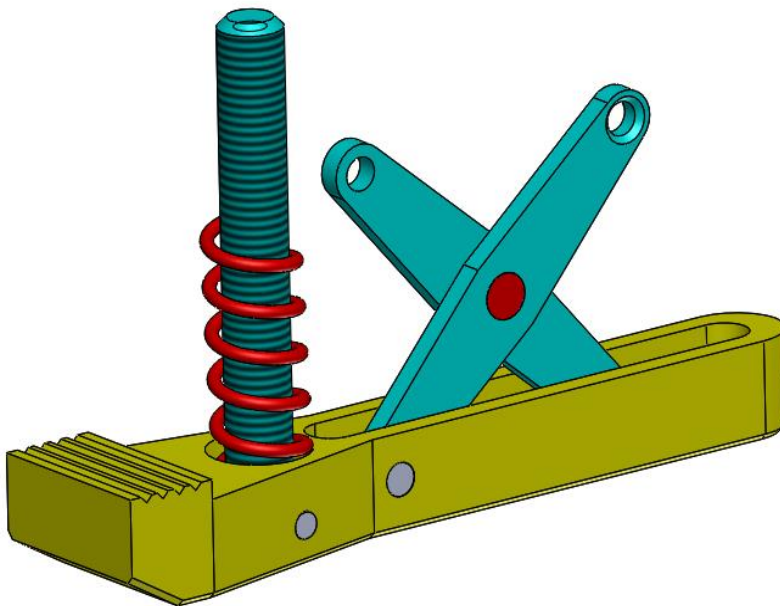
První způsob tvorby sestavy:

- modelování a ukládání jednotlivých dílů



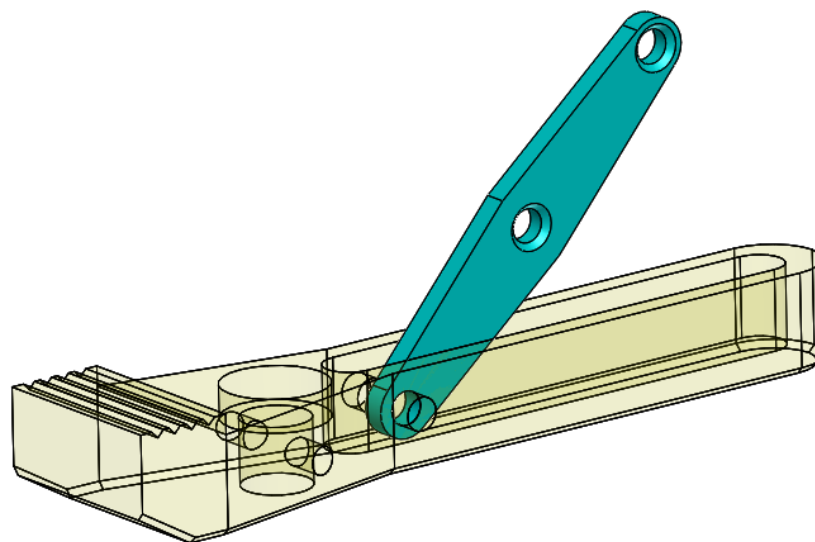
První způsob tvorby sestavy:

- postupné vkládání a ustavování jednotlivých součástí vůči sobě



Druhý způsob tvorby sestavy:

- modelování přímo v sestavě



Vytvoření rozloženého pohledu:

- pro využití v názorném
zobrazení postupu montáže

